



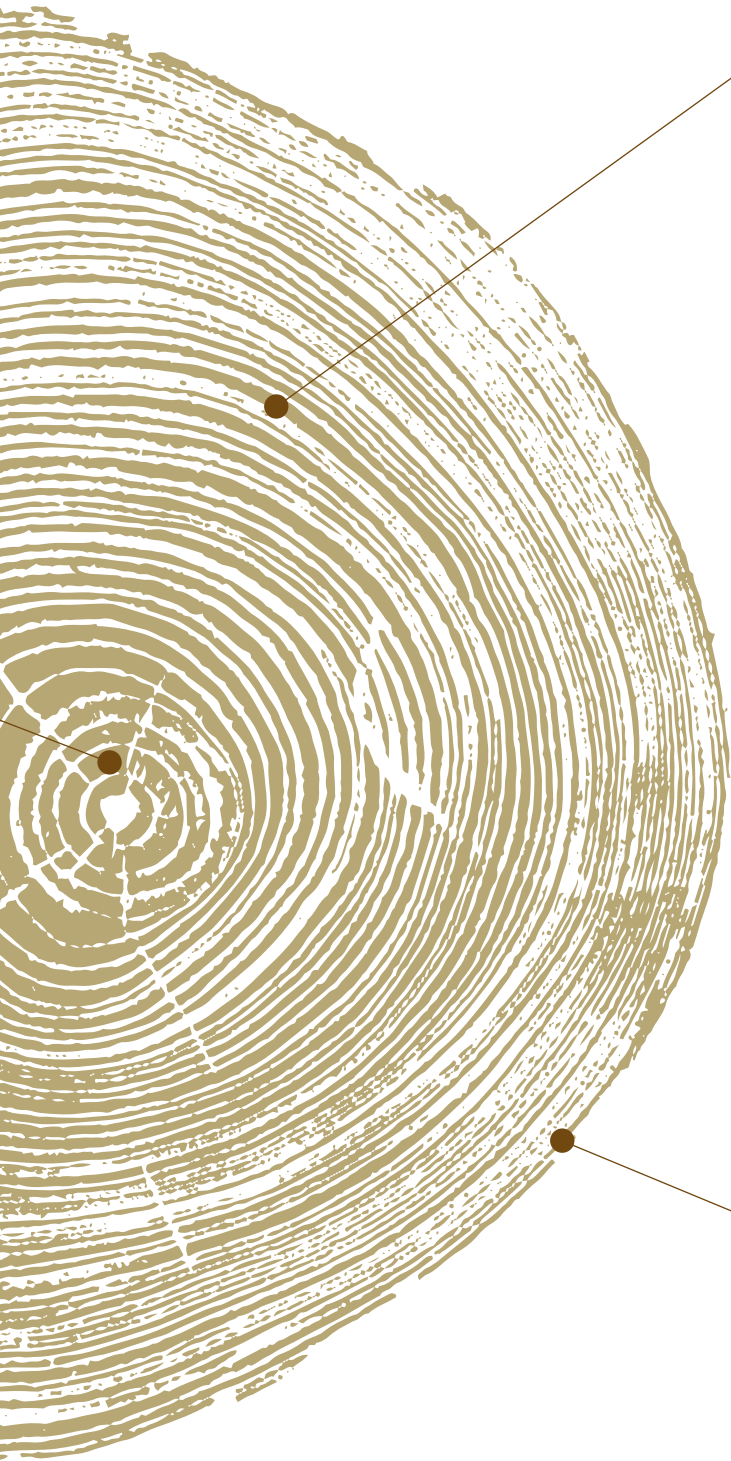
# STORIA

## *un po' di noi*

È il **1978** quando il poco più ventenne **Michele Di Lorenzo** rileva dai proprietari originari il piccolo laboratorio di via Carlo Papa a Modica, in cui da ragazzino aveva lavorato come apprendista. Perfezionate le conoscenze, lo stile e la tecnica necessarie, con piglio imprenditoriale e non senza un piccolo azzardo, Michele scommette su sé stesso e **avvia la propria attività**. Arredi, porte e finestre: sono i primi apprezzati prodotti con cui la piccola bottega di falegnameria Di Lorenzo comincia a farsi conoscere e a farsi un nome.

Nel **1988** Michele amplia il numero dei clienti e assume nuovi collaboratori: la **Falegnameria Di Lorenzo** richiede spazi più grandi e si trasferisce al **Polo Commerciale di Modica**. Ed è in questo capannone che cominciano a muovere i primi passi, tra un gioco e un lavoretto, **Raffaele e Fabrizio**, i figli di Michele, sempre più attratti dal lavoro del padre, dall'odore del legno, dal fascino degli attrezzi e dalle forme perfette dei mobili realizzati. Tanto che, concluse le scuole superiori, prima l'uno e poi l'altro scelgono di affiancare il papà nella conduzione di quella che oggi è un'azienda familiare, simbolo di qualità e artigianalità, con certificazioni sulla produzione di infissi, sulla verniciatura, sulla posa e il montaggio.





Nel **2016** un nuovo importante passo: la **Falegnameria Di Lorenzo si trasferisce nella sede attuale, di 1200 mq**, nella zona artigianale di Modica. A lavorarci sono oggi una decina di persone con attrezzature moderne, all'avanguardia: oltre i tradizionali strumenti di falegnameria, sono a disposizione macchinari altamente tecnologici che garantiscono elevata capacità produttiva, velocità di esecuzione e precisione millimetrica, assicurando un prodotto artigianale, di qualità superiore ma a prezzi contenuti.

**Oggi**, Falegnameria Di Lorenzo continua a valorizzare il legno, lavorandolo con cura e rispetto. La gestualità e la manualità del lavoro artigiano sono senza tempo, perché guidate da uno sguardo e da un estro che tracciano le linee con cui dare vita a un'idea, un sogno, un progetto segnati sulla carta. Ma lo stesso sguardo è anche aperto sulle nuove tendenze (dei gusti, dei materiali, del design, delle sensibilità dei clienti) e sull'innovazione tecnologica, per elevare sempre di più il valore dei propri prodotti, rendendoli capaci di distinguersi nella loro unicità.

# LA NOSTRA FILOSOFIA

*cosa ci ispira*

Siamo un punto di riferimento nella lavorazione del legno, nel sud est della Sicilia, da più di 45 anni.

Ma non abbiamo ancora finito di imparare, di crescere, di fare - e offrire - esperienza. Una lunga esperienza: prima "solo" manuale e tecnica, poi anche tecnologica e di consulenza nell'individuazione del prodotto che si inserisca al meglio nell'ambiente a cui è destinato e riesca a soddisfare le richieste del cliente.

**A differenziarci dagli altri è proprio questo: lavoriamo il legno con precisione, rispetto e dedizione.**

Fino a ottenere un prodotto (un tavolo, un armadio, una porta, un infisso, una finestra) a regola d'arte, esteticamente funzionale, **capace di farsi notare e di acquistare valore giorno dopo giorno**. Crediamo infatti che ogni volta che una produzione, soprattutto in legno, viene **realizzata e affinata in modo artigianale**, si realizza il trionfo dell'attenzione. Che si concretizza nella cura sartoriale dei dettagli, nella finitura degli accessori e nella scelta dei materiali più adatti. **Chi punta su un arredamento personalizzato sceglie Falegnameria Di Lorenzo per la qualità che sappiamo garantire**. Anche dal punto di vista della sostenibilità ambientale. Lavorare un materiale vivo come il legno, per noi significa innanzi tutto averne cura. E aver cura dell'ambiente che lo produce: ecco perché negli anni abbiamo fatto la scelta di una **produzione etica che oggi ci rende decisamente ecosostenibile (ecosostenibili?)**. Infatti: compriamo **legno proveniente solo da foreste certificate (SFC)**, **recuperiamo e riutilizziamo i materiali di scarto**, come per esempio **i trucioli**, che vengono compressi e diventano pellet per stufe, forni a legna e camini. Ma vengono anche riutilizzati in azienda **per riscaldare le presse a caldo dell'incollaggio e per velocizzare l'asciugatura dei manufatti**, dopo la verniciatura. E ci siamo dotati di un **impianto fotovoltaico**, la cui energia serve per sostenere la produzione interna, mentre con i pannelli solari assicuriamo il riscaldamento dell'acqua sanitaria.

# I NOSTRI SERVIZI

*cosa garantiamo*

- Ogni progetto è seguito in ogni sua fase: dalla progettazione (a cura dell'architetto interno), al render; dall'ordine dei materiali alla produzione e alla messa in opera
- **Consegna lavori: in media, entro 60 giorni** dall'accettazione della commessa
- Il **montaggio** in cantiere è **incluso**
- Ogni **progetto è unico**. E **ogni prodotto firmato Di Lorenzo non è standard e non è mai uguale a un altro**. Quindi l'esclusività - oltre che la perfezione, la qualità superiore, l'innovazione - dei prodotti è assicurata
- Il cliente viene seguito **senza limiti di tempo, dunque l'assistenza è illimitata** e la manutenzione garantita. L'impegno della Falegnameria Di Lorenzo è dare valore, nel tempo, a ciascun prodotto affinché il cliente di oggi continui ad esserlo anche domani, e sia accompagnato nella ricerca del gusto, dell'essenza, nella garanzia che ciascun manufatto è naturale, resistente, duraturo, rinnovabile, funzionale ed esteticamente godibile.

# TECNICA ARTIGIANA

## *come lavoriamo*

**Non escono mobili realizzati in serie da Falegnameria Di Lorenzo: solo pezzi unici, su indicazione e commissione di architetti, designer, tecnici o clienti. E tutti prendono forma inizialmente da disegni - anche digitali - in cui vengono rispettate le proporzioni, per valorizzare il "pezzo su misura".**

**La cura sartoriale della lavorazione e la qualità dei materiali utilizzati per noi fanno la differenza** nel creare prodotti che rispondano alle richieste più personalizzate dei clienti e alla creatività di arredatori e architetti. Per lavorare in questo modo oggi servono mani esperte, sensibili e capaci. Anche di gestire strumenti e impianti affidabili ed evoluti. La Falegnameria Di Lorenzo è un'azienda a conduzione familiare. **Michele**, con occhio vigile ed esperto, continua a muoversi al suo interno mantenendo uno **stretto rapporto con il legno, supervisionando i progetti** e supportando i collaboratori durante le fasi di lavorazione. **Raffaele cura da vicino il rapporto con i clienti**, ascolta le loro richieste, collabora con loro nel trovare misure e soluzioni con il supporto dell'architetto interno, li accompagna tecnicamente nello sviluppo dei loro progetti, fino alla conferma dell'ordine e all'affidamento della commessa al laboratorio. **A gestire le fasi di produzione è Fabrizio**, insieme al team di artigiani della falegnameria, compresi **gli step della verniciatura** di ciascun manufatto, che è il suo ambito di specializzazione, fino al pre montaggio per la convalida del prodotto prima che venga consegnato e montato in cantiere. Il **reparto verniciatura** è l'ultimo passaggio nel processo di produzione artigianale di serramenti in legno e di mobili per l'arredo, ma è il più importante, perché la vernice applicata ricopre un ruolo fondamentale (non solo estetico, ma anche di stabilizzazione, di composizione, di protezione, di finitura e di durata) e deve rispondere ad alti standard qualitativi. **Di Lorenzo utilizza vernici all'acqua**, per **migliorare l'impatto ambientale** del laboratorio (e di casa vostra); rendere **l'ambiente di lavoro più sicuro e salubre** per i nostri artigiani; per **l'elasticità superiore** che queste vernici conferiscono al legno e ai suoi movimenti; **l'effetto estetico** che garantiscono; per la **migliore resistenza ai raggi UV e alle escursioni termiche** che assicurano.





# PRODOTTI

## *infissi*

I **serramenti** sono stati tra i primi prodotti **firmati Di Lorenzo**, fin dai primi anni di attività. E oggi costituiscono almeno il **50% della nostra intera produzione artigianale**. È infatti grazie alla realizzazione di **infissi in legno**, **infissi in legno-alluminio** e **infissi legno-vetro** che la Falegnameria Di Lorenzo si è fatta conoscere, a Modica e in tutta la provincia di Ragusa, ottenendo la **soddisfazione** e la fiducia **dei clienti**.

Soprattutto grazie alla cura maniacale per i dettagli, a strumenti di lavorazione all'avanguardia, a materiali certificati e innovativi con cui sono fatti i nostri infissi. Che abbiate bisogno di **porte e portoncini esterni**, classici e moderni; **porte finestre moderne** e **finestre** classiche, rettangolari, **oblò e scorrevoli**; **vasistas** e **basculanti**; **persiane**, scuri e **vetrate scorrevoli** per la veranda: la nostra quarantennale esperienza è in grado di produrre **serramenti a misura** dei vostri spazi che diano alla casa stile e valore, comfort e privacy, isolamento termico e acustico, sicurezza e **risparmio energetico**.





# COSA SAPERE PRIMA DI SCEGLIERE GLI *INFISSI*

Prima dell'acquisto, ci sono alcune domande da porsi sulle prestazioni e sulla destinazione del vostro infisso, perché un serramento va valutato in base alle sue **caratteristiche e ai risultati** che garantisce.

Ad esempio, chi vive in centro storico o in zone molto trafficate avrà più esigenze di **isolamento acustico** rispetto a chi vive in un quartiere isolato o in campagna. Così come se la vostra abitazione è in una zona ventosa e fredda richiederà un maggiore **isolamento termico** rispetto a una casa al mare, i cui infissi sono più **sollecitati dagli agenti atmosferici** (sole, acqua, salinità). Per aiutarvi a scegliere quale infisso montare in casa vostra, va stabilito il tipo di prestazione che volete ottenere, comprese la classe di **sicurezza** (contro **furti ed effrazioni**) e la **posa in opera**, visto che una finestra montata in modo non professionale penetrazione (manca verbo) di freddo (spifferi), rumore e inquinamento.

Ovviamente, anche **l'estetica** è importante. Gli **infissi della Falegnameria Di Lorenzo sono realizzati con materiali di pregio**, duraturi e innovativi e sono in grado di essere modellati in **varie geometrie, linee, modelli, colori e personalizzazioni**. Sappiamo che anche i **serramenti** devono integrarsi con armonia allo stile di casa, diventando **elementi di arredo**, in grado di esprimere la vostra idea di abitare. Ecco perché ogni infisso che esce dal nostro laboratorio è realizzato **su misura**. Non solo: in catalogo abbiamo anche un'ampia gamma di **componenti** (guarnizioni anti corrosione e ferramenta anti effrazione) e **accessori** (serrature e maniglie) per soddisfare qualsiasi esigenza e ottenere una **resa ottimale in termini di durata, ermeticità e risparmio energetico**.



# INFISSI IN LEGNO



**Non c'è dubbio che il legno sia il materiale per infissi più adatto** ed elegante, se state cercando - per una villa, per la vostra masseria, per un edificio storico da riqualificare - **serramenti** che rispondano a esigenze di **tipo estetico e di efficientamento energetico**. E non c'è dubbio che la Di Lorenzo, grazie alla qualità dei **legni lamellari** (caratterizzati da stabilità, resistenza, durata) e alla cura meticolosa in tutte le fasi di lavorazione, realizzi **infissi esterni in legno** in cui armonia, comfort, tecnologia si sposano al meglio con lo stile della vostra abitazione e con il contesto ambientale in cui è inserita (sono inseriti). Restituendovi quell'atmosfera di casa accogliente, senza rinunciare a performance elevate, in termini di isolamento e protezione. Quindi, ogni infisso proveniente dal nostro laboratorio artigiano rappresenta la sintesi tra **stile esclusivo e tecnologia di alto livello**, in modo che non siano solo di alto valore estetico, ma anche particolarmente efficienti, sicuri e affidabili.

Le proposte di **infissi esterni in legno** Di Lorenzo comprendono:

- porte, finestre, portoni e portoncini, sia moderni che classici;
- porte-finestre moderne o per il centro storico, case e ville antiche;
- vetrate scorrevoli o ad anta-ribalta o vasistas, per ambienti di design.

Gli **infissi in legno sono** ideali per aumentare il coefficiente di risparmio energetico dell'abitazione. E sono previsti **tre spessori (68 mm - 78 mm - 92 mm)**: la scelta dipende dalla classe energetica che si vuole raggiungere, dall'abbattimento acustico, dal tipo di ferramenta che si vuole montare e dal vetro da inserire.

# INFISSI IN LEGNO - ALLUMINIO

Gli infissi esterni in **legno-alluminio** sono la soluzione ideale per chi vive in un contesto moderno e urbano e desidera il massimo delle prestazioni (**elevato isolamento termico/acustico**, massima tenuta e risparmio energetico anche su **grandi aperture**), mettendo insieme la naturalezza del legno e la resistenza meccanica dell'alluminio, che Di Lorenzo lavora e tratta secondo elevati standard tecnologici.

La struttura in legno dell'infisso ha infatti una cover esterna in alluminio, che richiede minimi interventi di manutenzione (basta pulirla, una o due volte all'anno, per rimuovere sporco e polvere).

**Due le tipologie di spessore previste (92 mm - 114 mm):** la scelta dipende se tra l'alluminio e il legno va montata una struttura di isolante termico, ossia poliuretano espanso. La vasta gamma di infissi Di Lorenzo, progettata in modo esclusivo per unire eleganza e funzionalità, permette inoltre l'applicazione di diverse sezioni e tipologie di vetro, a seconda che cerchiate un ottimo risultato in termini di abbattimento termo/acustico e di privacy/sicurezza; oppure desideriate dare predominanza all'estetica. Anche per questo, i tecnici della Falegnameria Di Lorenzo preferiscono lasciare la massima libertà nella **personalizzazione degli infissi**, impegnandosi a consegnare veri e propri elementi di arredo. Gli infissi in legno-alluminio firmati Di Lorenzo, realizzati artigianalmente, sono pezzi unici, immaginati partendo dai **vostr gusti e sulle esigenze performative di casa vostra**.



# INFISSI IN LEGNO - VETRO



I serramenti in **legno-vetro** della Falegnameria Di Lorenzo (**finestroni, vetrate, infissi scorrevoli, vasistas**) rappresentano l'esclusività tra design e performance. Si tratta di serramenti che garantiscono **una brillante soluzione d'arredo** (con un solo spessore di 92 mm) per **creare quella continuità ambientale**, di stile e di luce tra il salotto (o la cucina) e la terrazza, la veranda o il giardino. Ideali soprattutto per ville immerse nel verde, i serramenti in legno vetro si fanno scegliere per **l'ottimizzazione degli spazi**: una parete a vetro che, senza ante, rende fruibile tutta la metratura di casa e trasparente il confine tra dentro e fuori.

Che stiate cercando serramenti dalle **linee minimal, essenziali, moderne**. Che abbiate, al contrario, preferenze per lo stile **classico, vintage o tradizionale**, sia nelle forme che nei materiali. Che immaginate infissi e serramenti invisibili che vi diano la piacevole sensazione di essere tutt'uno con l'esterno. Qualunque sia il vostro gusto, i **serramenti in legno-vetro** firmati Di Lorenzo sono costruiti con profili in legno lamellare di qualità garantita e a taglio termico; **montano vetri altamente isolanti sia a livello termico che acustico**, contribuendo alla riduzione di riscaldamento e raffrescamento. La lunga esperienza artigianale, lo studio continuo sulle nuove tendenze e su soluzioni tecnologicamente avanzate (**cerniere ermetiche, guarnizioni anti degrado e verniciatura plurima con resine non inquinanti**), ci permette di realizzare varie tipologie di infissi - ad anta, anta-ribalta, a libro e a scorrimento - completate da una ferramenta di pregio e da una maniglia dei migliori brand del Made in Italy.

# PORTE

L'artigianalità è alla base di ogni manufatto della Falegnameria Di Lorenzo.

Che sia inserito o meno in catalogo, il nostro laboratorio è nelle condizioni di soddisfare ogni richiesta, di prodotto e stile, del cliente, sempre partendo da una condivisione di idee, misure e progetti.

L'estro artigiano, la perizia nella selezione dei materiali e l'ausilio di macchinari all'avanguardia, per i maestri del legno Di Lorenzo, sono i migliori strumenti di lavoro nella ricerca delle migliori soluzioni d'arredo, potendo contare su un'esperienza ultra quarantennale.

# PORTE INTERNE

Sembra quasi scontato dirlo, ma una casa senza porte pare non abitata. Perché le **porte interne (in legno o in vetro, a battente o a scomparsa)** sono serramenti indispensabili nel tenere uniti, ma distinti gli ambienti di un'abitazione. Non solo: armonicamente inseriti nello stile dell'arredo, ne diventano componenti speciali, che contribuiscono a dare una chiara identità e un determinato look agli spazi. Per questo motivo, la scelta delle porte interne deve essere fatta con cura, attenzione e riguardo.

Nel catalogo Di Lorenzo, ci sono modelli di **porte pantografate** (ossia in cui è prevista una lavorazione di scavo e svuotatura che disegna una figura geometrica standard o richiesta dal cliente stesso), **porte massello**, **porte tamburate**, **porte di design** con intagli che passano per tutta la superficie, in cui si possono inserire barre di alluminio, o bicolore, o un intarsio anche in vetro.



# PORTE IN LEGNO



Non conosce età o mode, il legno. Cambiano gusti e stili, ma le porte interne in legno continuano a essere le soluzioni più richieste e apprezzate nell'arredo di una casa. Il calore che garantisce il legno, l'eleganza e la raffinatezza naturali che possiede, il senso di resistenza e durabilità che esprime sono valori irrinunciabili, anche nel creare **porte di design innovative**, per esigenze di stile più moderno. Le **porte in legno massello** degli artigiani Di Lorenzo sono realizzate in frassino, rovere, castagno: legni lavorati per mantenere nel tempo le finiture pregiate e le venature naturali.

Verniciati a poro chiuso o a poro aperto a secondo del design desiderato. Nelle **porte pantografate** è prevista una lavorazione di scavo e svuotatura che disegna una figura geometrica standard o richiesta dal cliente stesso. Le **porte tamburate** costituiscono un ottimo compromesso tra convenienza e qualità: si scelgono soprattutto **per uffici, seconde case e ambienti più giovanili** e sono realizzabili in qualsiasi stile, disegno, texture, colore e tinta con finiture in semplice **laminato, spazzolato o tranché** (un moderno effetto materico che riproduce le finiture del legno grezzo).

Le **porte di design** infine hanno intagli che passano per tutta la superficie, in cui si possono inserire barre di alluminio, o bicolore, o un intarsio anche in vetro. Naturalmente, in base al vostro gusto e alle vostre esigenze di spazio e stile, dalla Falegnameria Di Lorenzo vengono realizzate porte delle tipologie particolari e richieste: **porte a battente; porte a libro**, con ante ripiegabili; porte scorrevoli, che diventano come pareti mobili e permettono di dividere o unire gli ambienti domestici; **porte filo (o raso) muro**, per un arredo moderno e minimale, capaci di mimetizzarsi con la parete o di diventarne parte integrante.

# PORTONCINI ESTERNI

Sono il biglietto da visita di una casa e devono esprimere un senso di solidità, sicurezza, eleganza e accoglienza.

Ecco perché le porte esterne o i **portoncini d'ingresso** ricoprono un ruolo particolare nel determinare lo stile di un'abitazione e di chi ci vive.

Quelli realizzati, artigianalmente, da Di Lorenzo possono avere dimensioni standard o essere su misura, ad una o due ante asimmetriche o simmetriche, possono essere personalizzati con finiture diverse per il lato interno, nel colore delle **porte interne**, e con il pannello esterno che richiama gli **scuri delle finestre** o del **portone del garage**. Il **lato esterno del portoncino d'ingresso** può essere realizzato in diversi materiali, a seconda del tipo di esposizione, proprio come per gli infissi: a bassa trasmittanza, se la casa richiede isolamento termico; anti rumore, nel caso di un'abitazione in zona a traffico elevato o con locali pubblici. Se il portone dà accesso a un ambiente classico (un palazzo storico, una villa antica) si può optare per un rivestimento in legno massello con effetto laccato, dal design originale e raffinato, in stile classico o moderno. La Falegnameria Di Lorenzo produce anche **portoni blindati in legno**, composti da un fianco luce o un sopra luce in vetro antisfondamento e antieffrazione (ideali per ville di pregio, studi ed uffici di professionisti), oppure **portoncini blindati con cerniere a scomparsa** (cioè nascoste nel telaio), per chi desidera un design elegantemente minimal e in continuità di stile con l'ambiente che lo circonda.





# ARREDI

La cura dell'artigiano e la calma dell'esperienza: ecco i due ingredienti che i **maestri del legno Di Lorenzo** sanno amalgamare nella creazione di **mobili di casa: zona notte, living, cucine, arredo bagno**.

Naturalmente, c'entrano anche la passione per le cose ben fatte, il know how tecnico, l'aggiornamento sui materiali e sulle tendenze, la capacità di trovare soluzioni anche tecnologicamente avanzate.

È così che dal nostro laboratorio artigiano escono **pezzi di arredo unici, su misura, irripetibili** - realizzati partendo dalla richiesta del cliente e dal disegno dell'architetto - che si inseriscono alla perfezione nel contesto a cui sono destinati. Alta qualità degli arredi vuol dire proprio a (senza a) questo: i mobili di una **falegnameria artigianale come Di Lorenzo** non solo rispettano misure e dimensioni al millimetro, ma sono creati per quell'ambiente, per quello stile, per quell'ideale di casa.

Dal **classico** al **moderno**, dal **vintage** al **barocco**, dal **country** al **minimal**, dallo **shabby chic** al **contemporaneo ed ecosostenibile**, con finiture in **naturwood**, ossia legno naturale, la Falegnameria Di Lorenzo è all'avanguardia su consulenza e realizzazioni.

Qualunque sia la vostra scelta, è essenziale che in ciascun manufatto sia evidente il concetto di sartorialità, che guida ogni fase della lavorazione perché ciascun mobile sia unico e incarni il principio dell'esclusività per **forma, manifattura, legni utilizzati e accortezza nelle finiture**. È così che la Falegnameria Di Lorenzo dà forma alle vostre idee e sostanza al vostro stile.



# CUCINE

Sappiamo tutti che la cucina è l'ambiente più vissuto e abitato di casa: luogo dell'accoglienza e non solo della preparazione del cibo. Ecco perché va pensata, disegnata e realizzata con cura artigiana. Ossia, rispettando al millimetro le misure: quelle degli elementi (**tavolo e sedie o sgabelli, vetrinette e credenze, pensili e dispense, piani di lavoro e mensole, cappa e fuochi**) e quelle dell'emozione che evocano.



**La Falegnameria Di Lorenzo** non firma mobili in serie - tutti uguali, indipendentemente dall'ambiente in cui sono inseriti - ma rende reale la **cucina dei vostri sogni**, viva e non anonima, inserita nel contesto, specchio della vostra personalità. Noi lavoriamo così: alle fasi di ascolto e valutazione delle richieste, di misurazione e progettazione delle dimensioni e delle caratteristiche degli arredi, segue la fase della produzione della **cucina su misura** dal design originale, esclusivo, inimitabile. E non solo per le forme ma anche per la qualità del **legno massello** utilizzato, coniugando ai vantaggi della lavorazione artigianale un'ampia proposta di finiture e possibilità realizzative. Il risultato? **Mobili di notevole impatto estetico**, di solidità certificata ed elevata resistenza, con soluzioni tecnologiche moderne: pensili e **cassetti con chiusura silenziosa**; illuminazione a blocchi (interna ed esterna); **aperture a battente, scorrevoli, push and pull**; cucine con **isole oppure open space**, in continuità con la zona living; **cucine a scomparsa**, monoblocco, ideali per razionalizzare gli spazi. In queste pagine sono raccolti alcuni progetti firmati Di Lorenzo: lasciatevi ispirare, prima di venire in laboratorio e studiare con noi una soluzione su misura. Solo vostra



# ZONA LIVING

E voi come lo chiamate? **Soggiorno o living**, secondo le moderne specifiche dell'interior design? O in maniera ancora più classica: **salotto**? La differenza, in realtà, non è solo terminologica ma dipende dal volume degli spazi, dalla loro contiguità o meno con la cucina, dalla destinazione che avete deciso di dargli. Concretamente, stiamo parlando della **zona centrale** della casa, in cui *soggiorniamo* per più ore, soprattutto nei momenti conviviali e di compagnia. Ecco perché nell'arredarla è richiesta un'attenzione consapevole e decisa, in termini di mobilia e di stile: classico o moderno, rustico o di design.

**La Falegnameria Di Lorenzo** è al servizio delle vostre idee, per **progettare o l'intero spazio** oppure nel produrre **singoli mobili su misura**, a seconda dell'ambiente in cui verranno inseriti: **librerie** e **pareti attrezzate** per il living, **boiserie** e **angoli studio** per il soggiorno, **vetrinette** e **complementi, tavoli e tavolinetti** per il salotto, **divanetti e poltroncine** per il tinello, **consolle e piano bar, pannelli con moduli e mensole, arredo camino e lampade, armadiature e mobili tv, panche e cassapanche**. Tutti pezzi unici che vi faranno sentire più a vostro agio perché scelti da voi, fin nei dettagli: dall'essenza del **legno** (wenge, rovere, alder, faggio) **allo stile in cui lavorarlo, dal numero dei componenti al loro colore, dalle forme alla loro illuminazione, dal coordinato alle finiture**.

Proponendo linee e forme nuove o riproducendo quelle che vi hanno colpito in questo catalogo, grazie al carattere estetico dei migliori materiali e all'esperienza degli **artigiani Di Lorenzo**.



# ARREDO BAGNO



Non c'è altra stanza di casa che debba esprimere praticità e intimità come il **bagno**. Per ottenerle, serve l'occhio esperto e la mano attenta dell'artigiano, in grado di scegliere con voi i materiali più adatti e la **disposizione migliore** degli **elementi d'arredo** per ottimizzare al centimetro gli spazi, o per sperimentare soluzioni nuove, progettando un ambiente raffinato, sobrio e funzionale. Partendo dal vostro disegno, o del vostro architetto, i **maestri del legno Di Lorenzo** sanno realizzare **mobili per bagno** su misura **in legno massello**, seguendo le forme più classiche e tradizionali (per case d'epoca e ville di stile retrò) o esprimendo un **mood contemporaneo ed ecochic** per abitazioni di nuova generazione.

I **mobiletti da bagno** (tradizionali o sospesi) o il **mensolone porta lavandino**, il legno naturale che ricopre la vasca (trattato con **vernici idrorepellenti**), la sagoma artistica dello specchio, la boiserie con mensole e porta asciugamani: l'alta qualità dell'arredo bagno firmato Di Lorenzo è facilmente riconoscibile. Anche nelle **tonalità**, nelle **essenze e nelle laccature scelte**, in grado di resistere all'usura (del tempo e dell'acqua), e di integrarsi all'esclusività della rubinetteria, selezionata dalle proposte dei più pregiati brand del Made in Italy.

# ZONA NOTTE

Relax, calore e... coccole. La stanza dei sogni, per antonomasia, è la stanza da notte. E per arreararla come avete sognato, la Falegnameria Di Lorenzo propone **materiali naturali**, per renderla intima e accogliente. Con legno massello, nella nostra proposta per la zona notte, realizziamo **su misura** mobili perfettamente integrati nello spazio e coerenti con il vostro stile di casa e il desiderio di intimità: la struttura dei **letti (anche sospesi)** con **testiere personalizzabili, spalliere, mensole e comodini; comò e cassettiere** con cerniere silenziate; guardaroba e armadi (angolari o a tutta parete, ad anta singola o doppia, battente o scorrevole). Se poi i volumi lo consentono, ecco le moderne **cabine armadio su misura**, in cui un gioco di **mensole, cassetti, specchi, contenitori e scarpriere** perfeziona lo spazio con il lusso dell'esclusività.




Per chi, invece, predilige una stanza da letto più tradizionale, inserita in un palazzo d'epoca o in una villa di campagna, **i maestri del legno Di Lorenzo** propongono (e restaurano) **canterani e cassettoni, poltroncine e paravento** - fissi o mobili - **tavolinetti da toilette con specchiere**. Con Di Lorenzo avete insomma la possibilità di personalizzare le finiture, le essenze, la struttura per poter ottenere mobili unici e originali, cuciti sulle vostre necessità di riposo e benessere. Esattamente come per le **camere da letto per bambini**, con una scrivania per studiare e cassettoni e panche pensate per tenere in ordine lo spazio.







Zona Artigianale, C.da Michelica  
97015 Modica RG – Italy  
P.Iva 00240510883

 +39 0932 906503  
 +39 339 4264493  
 [info@falegnameriadilorenzo.it](mailto:info@falegnameriadilorenzo.it)

   
[falegnameriadilorenzo.it](http://falegnameriadilorenzo.it)